



open4business  
Geschäftsabläufe effizienter gestalten

# Logistic Performance Controlling (LPC)

## Über die Bosch und Siemens Hausgeräte GmbH (BSH)

Die BSH Bosch und Siemens Hausgeräte GmbH ist eine weltweit tätige Unternehmensgruppe mit einem Jahresumsatz in 2006 von mehr als 8,3 Milliarden Euro. Die Unternehmensgruppe entstand 1967 aus einem Joint Venture zwischen der Robert Bosch GmbH (Stuttgart) und der Siemens AG (München).

Heute betreibt die BSH-Gruppe 45 Fabriken in 15 Ländern, Europa, USA, Lateinamerika und Asien. Zusammen mit dem weltweiten 70 Vertriebs- und Kundendienstgesellschaften in 43 Ländern beschäftigt BSH etwa 38.000 Mitarbeiter.

## Logistik-/Controlling-Anwendung: Logistic Performance Controlling

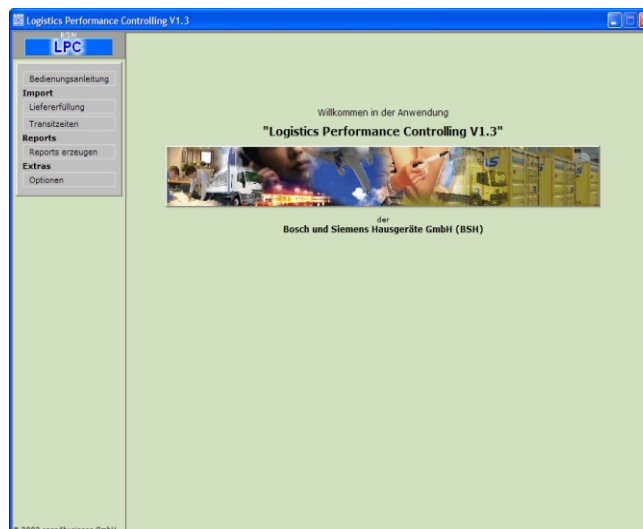
Die BSH als eines der weltweit führenden Unternehmen für die sogenannte „Weiße Ware“ mit den zahlreichen Haupt-, Spezial- und Regionalmarken und 45 Produktionsstätten in 15 Ländern stand vor einer logistischen Herausforderung.

### Herausforderung

Über das SAP ERP-System ließen sich zwar logistische Daten pflegen, jedoch war eine Auswertung dieser Daten extrem aufwändig.

Die wichtigsten Kennzahlen für das Controlling wie Lieferbereitschaft, Transitzeiten und ähnliches standen im SAP ERP-System nicht in der gewünschten Form zur Verfügung. Diese Kenndaten konnten nur manuell mit einem sehr hohen Aufwand erstellt werden.

Um z.B. Entscheidungen zur Optimierung von Lieferbereitschaft bzw. Transitzeiten über einzelne Produkte treffen zu können, musste eine Lösung entwickelt werden, welche die relevanten Daten aus dem bestehenden SAP ERP-System exportiert und in aussagefähige Statistiken bzw. Kennzahlen erstellt und entsprechend aufbereitet.



### Key Notes

- ☐ **Kunde:**  
BSH Bosch und Siemens Hausgeräte GmbH
- ☐ **Projektlaufzeit:**  
4 Monate
- ☐ **Umfang:**  
ca. 8 Statistiken und Auswertungen/Quartal
- ☐ **Nutzung:**  
Logistik und Controlling
- ☐ **Plattform:**  
Windows Scripting Host (WSH)
- ☐ **Techniken:**  
Windows Scripting Host (WSH), JavaScript



open4business  
Geschäftsabläufe effizienter gestalten

# Logistic Performance Controlling (LPC)

Detailziele waren die Darstellung von Zeitreihen in bezug auf Kundenanfragen, Lieferbereitschaft, Liefererfüllung und Durchlaufzeiten. Die Auswertungen sollten entweder insgesamt gemäß Zeitablauf oder nach dem jeweiligen Kunden vorgenommen werden können. Zur Steuerung der Liefererfüllung waren entsprechende Toleranzzeiten im Auswertungssystem zu berücksichtigen. Zum besseren Vergleich sollte ferner die Möglichkeit bestehen, Kennzahlen über die einzelnen Aktivitäten darzustellen.

Letztendlich sollten die Informationen auch nur von einer berechtigten Benutzergruppe abgefragt werden können.

## Lösung

Die Logistic Performance Controlling ist eine Stand-Alone-Anwendung, die von einer berechtigten Benutzergruppe genutzt wird.

Über eine Benutzeransicht, die sehr intuitiv bedienbar ist, werden CSV-Dateien, die zuvor aus SAP exportiert worden sind, in die Anwendung importiert und die benötigten Statistiken und Auswertungen können dann zügig erstellt werden.

Basis der Anwendung ist eine Access-Datenbank und Daten können dort über die gängigen Microsoft Office Anwendungen betrachtet oder weiterverarbeitet werden. Reports werden direkt in Excel erstellt und dort auch weiter bearbeitet

## Umsetzung

Die Umsetzung erfolgte in enger Zusammenarbeit mit der BSH-Unternehmensgruppe und wurde in einem Zeitraum von Februar 2002 bis Mai 2002 konzipiert und dann produktiv gestellt.

Bereits in der Projektphase wurde open4business als Consulting-Partner integriert und konnte deshalb aufgrund seines Know-hows aus bereits realisierten Projekten im Bereich Logistik- und Performance-Management entscheidend bei der Verkürzung der Projektdauer mitwirken.

## Ergebnis

Die Logistic Performance Controlling-Anwendung ist seit Mai 2002 im Einsatz und hat sich als eine Anwendung zur Darstellung und Auswertungen von Kennzahlen bzw. Statistiken im Logistik- und Controlling-Bereich bewährt.

Der „Return of Investment“ beträgt bei BSH Ein-Mann-Monat pro Jahr. Ferner bringt diese Lösung eine Qualitätsverbesserung der Statistik und eine für das Controlling und die Logistik notwendige und detaillierte Darstellung von wichtigen Kennzahlen.

Jetzt und auch künftig kann aus Sicht des Controllings proaktiv reagiert werden, um Lieferengpässe und Verzögerungen in der Kundenbearbeitung zu vermeiden.

## Über open4business

Open4business GmbH ist ein Software-Unternehmen mit den Schwerpunkten Softwareentwicklung und IT-Beratung zur Prozessoptimierung.

Wir entwickeln vorwiegend Businessanwendungen für die Automobil-Zulieferindustrie und den Automobilhersteller. Mit unserem projekterfahrenen und hochqualifizierten Expertenteam entwickeln und programmieren wir aber auch individuelle Softwarelösungen für Unternehmen anderer Branchen.

Mit unserer Zielsetzung, Verbesserungspotenziale mit den neuesten Technologien effizient auszuschöpfen, sind wir Partner für unsere Kunden zur Steigerung ihrer Wettbewerbsfähigkeit.

open4business GmbH  
Schmidstrasse 2  
D-88045 Friedrichshafen  
Telefon: +49 (0)7541 6047-300  
Internet: <http://www.open4business.de>

[www.open4business.de](http://www.open4business.de)